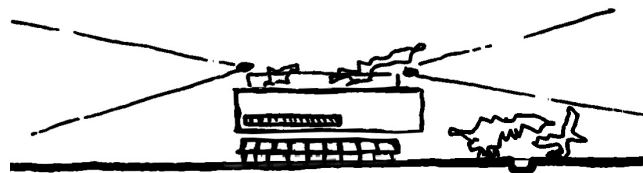


# SESC Ribeirão Preto

Concurso Público Nacional de Arquitetura para a Unidade do SESC  
Ribeirão Preto (Serviço Social do Comércio)



O projeto ora apresentado para o Sesc de Ribeirão Preto procurou atender as premissas do Programa Técnico de Usos e do Termo de referências para reforma e atualização arquitetônico funcional e principalmente na valorização e preservação do edifício principal de autoria do arquiteto Oswaldo Corrêa Gonçalves, que representa e conta a história do percurso pioneiro do Sesc nesta cidade. Procurou-se também, através do melhor da arquitetura contemporânea, resgatar os ensinamentos que nos deixou a arquitetura moderna quanto à integração visual e física dos espaços internos, questão fundamental na dinâmica das atividades desejadas pelo Sesc. Estabelece também uma interação constante com a cidade através da transparência dos espaços do novo edifício e daquele existente.

Local: **Ribeirão Preto, SP**

Ano: **2013**

Área do Terreno: **20.600m<sup>2</sup>**

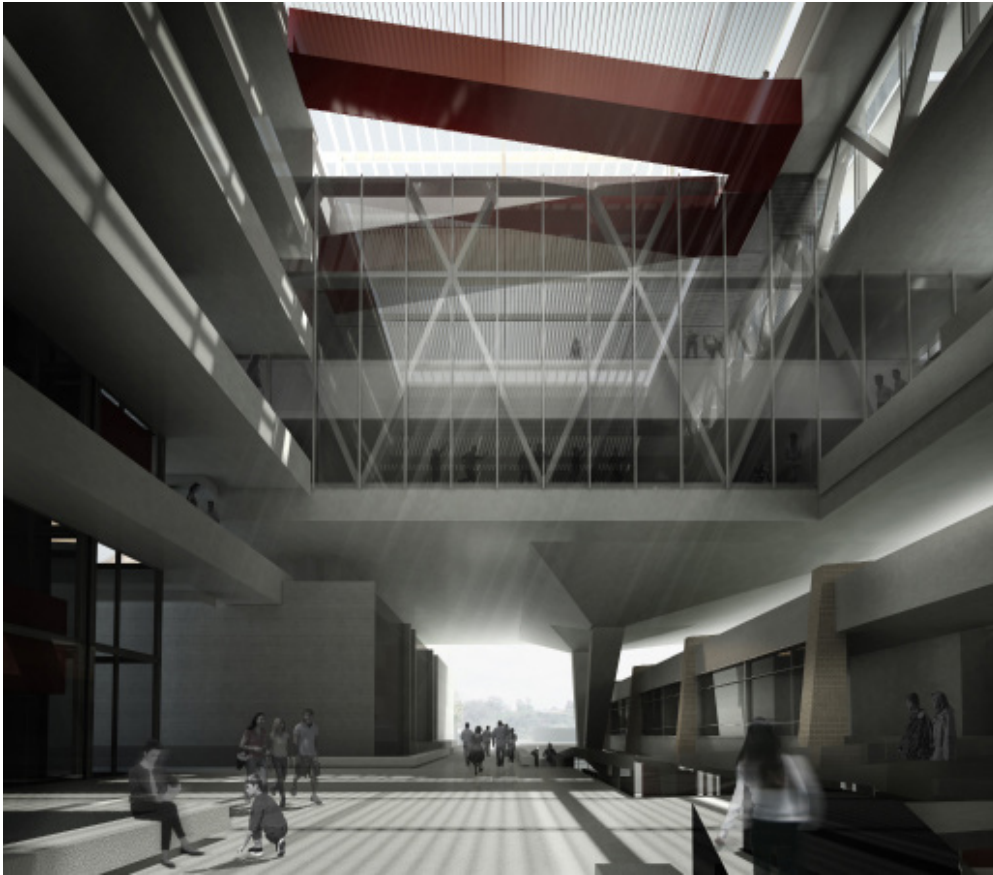
Área do Projeto: **6.250m<sup>2</sup>**

Autores: **Daniel Corsi, Dani Hirano, Vasco de Mello**

Colaboradores: **Anna Juni, Henrique te Winkel**

Veja o projeto em nosso [site](#).

Atelier **Daniel Corsi**



[www.danielcorsi.com](http://www.danielcorsi.com)

Rua General Jardim, 645 - 592 - Vila Buarque  
São Paulo - SP - 01223-011 - Brasil  
+55 11 3120-5986 - [info@danielcorsi.com](mailto:info@danielcorsi.com)